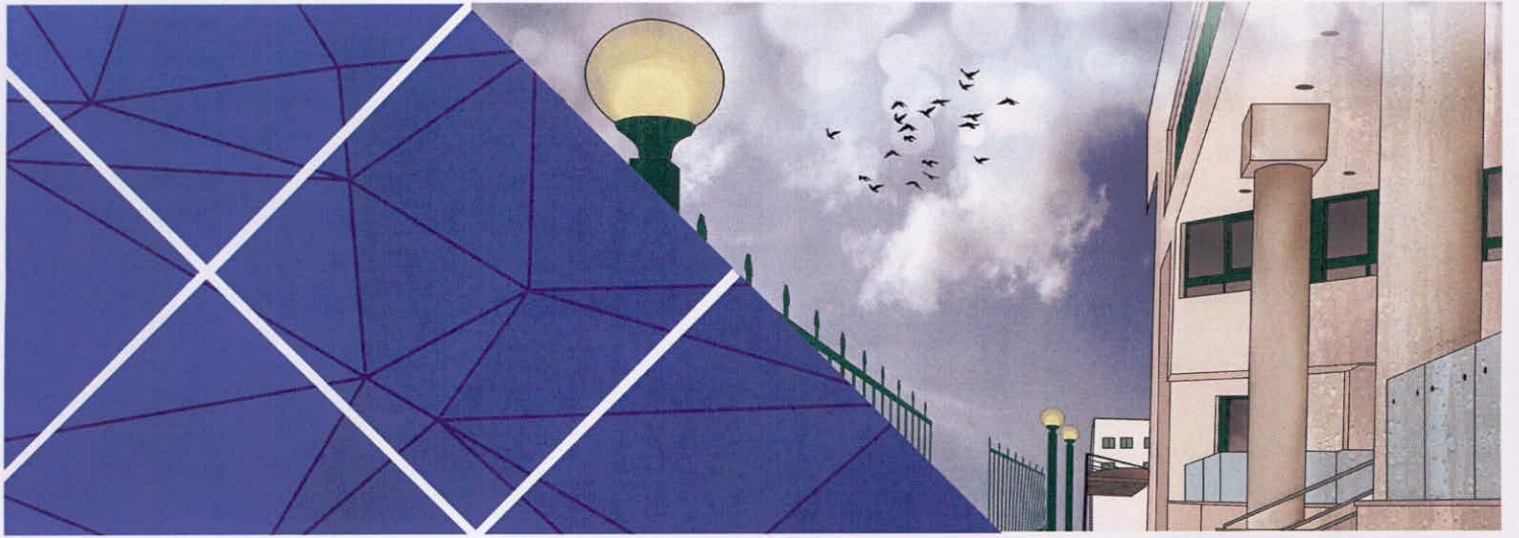




# لهيئة في الصحافة



التاريخ :

العدد :

## «الدراسات التكنولوجية» في «التطبيقي» كرّمت هيئة التدريس والمتقاعدين



جانب من التكريم

في رفح شأن الهيئة والكلية. مشيدا بدور رؤساء الأقسام العلمية، وأعضاء الهيئة التدريسية والإدارية، الفعّال في دفع مسيرة التقدم والتميز. وفي انجاح خطط التنمية التي نسعى لها الهيئة، ممثلة بالكلية وتحسين مستوى المخرجات التعليمية في الهيئة. من جانبها، أبدى المزروعى سعادته بمشاركة في تنظيم الفعالية، حيث اعتادت الكلية على إقامة حفل تكريم رؤساء الأقسام وأعضاء الهيئة التدريسية والإدارية. بالإضافة إلى المتقاعدين من أبنائها سنويا، كمبادرة تشجيعية وتقديرية لجهود العاملين فيها، سعيا لمزيد من الاستمرار بهذا العطاء المتميز.

نظمت عمادة كلية الدراسات التكنولوجية بالهيئة العامة للتعليم التطبيقي والتدريب، حفل التكريم السنوي للعام الدراسي 2018 - 2019، لرؤساء الأقسام العلمية وأعضاء الهيئة التدريسية والإدارية والمتقاعدين من العاملين فيها، برعاية وحضور مدير عام الهيئة الدكتور علي فهد المصّف ونائب المدير العام للتعليم التطبيقي والبحوث الدكتور جاسم الأنصاري، وعميد الكلية الدكتور عبدالله المزروعى، وعدد من قياديي الكلية بقاعة هيئة التدريس بمبنى 5. وأعرب المصّف عن سعادته للمشاركة في التكريم، شاكرا جهود المحتفى بهم المتواصلة

الداي





لمساعدة الطلبة المحتاجين على متابعة مسيرتهم التعليمية

## بيت الزكاة يدعم الصناديق المشتركة مع الجامعة و«التربية» و«التطبيقي»



موسى الجمعة

أعلن مدير إدارة المشاريع المحلية في بيت الزكاة موسى الجمعة أن بيت الزكاة وقع اتفاقيات تعاون مع جامعة الكويت ووزارة التربية والهيئة العامة للتعليم التطبيقي والتدريب، حرصاً منه على ألا يتوقف طالب أو باحث في استكمال مسيرته التعليمية والحصول على المؤهل المناسب الذي يؤهله للاحاق بسوق العمل، ليعتمد على ذاته ولنصبح فرداً نافعا بين أبناء الوطن.

وقال الجمعة إن البيت وقع الاتفاقية جامعة الكويت والتطبيقي في 6 يناير 1999، والاتفاقية وزارة التربية 30 ديسمبر 2002، وساهم في صندوق التربية بـ 2,020,100 دينار، بينما ساهم في صندوق «التطبيقي» بـ 2,741,380 ديناراً، وصندوق الجامعة بـ 2,038,325,600 دينار، وذلك من تاريخ إنشاء الصناديق الثلاثة، في حين ساهم خلال العام الحالي بـ 100 ألف دينار في صندوق التربية، و250 ألفاً في صندوق «التطبيقي»، وفي صندوق الجامعة 140 ألفاً.

ولفت إلى أن تقديم المساعدة يتم بناء على شروط ونصوص اتفاقية التعاون، وهناك بعض الضوابط التي تحكم وتنظم تلك المساعدات، و كل صندوق توجد لديه لائحة تنفيذية تنظم المساعدات. وقال إن تقديم احتياج الطالب للمساعدة، يتم ذلك من خلال التعاون بين مكاتب الخدمة الاجتماعية في الجهات التعليمية وخلال تكوين لجنة مشتركة تضم ممثلين عن بيت الزكاة وإدارة الصندوق التابع لكل جهة، يتم دراسة وضع كل طالب وتحديد مدى انطباق الشروط لإدراجه على لائحة المساعدات، ويتم منح الطلبة مساعدات مادية فقط، تعينهم على توفير المستلزمات التعليمية والمصاريف الأساسية التي يحتاجها من

أربع سنوية أو مرة كل ستة أشهر وحسب طبيعة كل حالة وانطلاق الشروط عليها، وقال إن مساعدة الطلبة الدارسين يتم من خلال المادحت الاجتماعي الموجود في مكاتب الخدمة الاجتماعية بكل جهة من الجهات الموقعة على الاتفاقية.

وأضاف «هناك أولويات لنظام المساعدات في بيت الزكاة يتم تحديثها طبقاً للإحصائيات السنوية التي تشير إلى تزايد أعداد الأسر التي تحتاج إلى المساعدات الاجتماعية، وبناء على ذلك تكون الأولوية للأسر الأولى بالرعاية، لتحقيق صورة من صور النفاذ الاجتماعي وتوفير الحياة الكريمة لهذه الأسر، كما إن البيت لن يتأخر عن تقديم منح الدراسة إذا توافرت لديه الميزانية الخاصة بهذا الأمر، أو إذا نكل أحد المحتسبن بتقديم التخصصات الماسة اللازمة فنحن على أتم الاستعداد للقيام بالدور المطلوب منا».

وتمن الجمعة «الدور الكبير الذي يشاركنا فيه المبرمجون والمحتسبون الخرام، وتشكرهم على إسهاماتهم ونبرعاتهم التي أعانت الكثير من الأسر، وساهمت في الحد من ظاهرة التسول، أو اللجوء إلى السلوكيات المخترفة ما يؤثر على حالة السلم والأمن الاجتماعي الذي يسعى الوطن لتحقيقها، كما تمنعني من كل القادرين سواء مواطنين أو مقننين مشاركة بيت الزكاة للقيام بدوره الخيري والإنساني داخلياً وخارجياً، والتي كل من يشكك في أداء البيت فإن الإحصائيات والأرقام والتقارير تؤكد صدق ونزاهة الدور الذي تقوم به، ولدينا جهات رقابية عديدة تراجع وتدقق كل العمليات لولا ما أول وتمت اللحظة الأولى، فذلك يتم التدقيق على الحساب الختامي من قبل وزارة المالية وديوان المحاسبة ولجنة الميزنات بمجلس الأمة».

### الجمعة: بورات تدريبية يحتاجها سوق العمل لأبناء الأسر التي تتلقى مساعدات بيت الزكاة

الاحتحاق بالعملية التعليمية وعدم التسرب إلى جيوش العاطلين عن العمل.

وأضاف «يتم صرف المساعدة الفتر من مرة وحسب دراسة اللجنة المشتركة بين بيت الزكاة وممثلي الصناديق، وتسلم للطالب إما عن طريق تحويل بنكي تابع لحساب الطالب الشخصي، و إما على حساب رب الأسرة أو ولي أمره، كما هو الحال في صندوق وزارة التربية» مشيراً إلى أن «حسب الميزانية المتاحة للمساعدة مقلوبة للطالب، تبعته على توفير أهم المتطلبات اللازمة للعملية التعليمية وسداد جزء من احتياجاته وليست للتفانية».

وعن المساعدات الأخرى من بيت الزكاة للطلبة، قال الجمعة «هناك الكثير من أسر الطلبة مسجلة في نظام المساعدات الاجتماعية، وتسلم مساعدات مادية وعينية من البيت، سواء مساعدات شهرية

الداي



